



# AT WORK

ALGUNS EXEMPLOS DA PRÁTICA COTIDIANA DA BOSKALIS

## CONSIDERA O E-LEARNING DE SEGURANÇA COMO ALGO ABORRECIDO? PODE SER SURPREENDIDO PELA POSITIVA!

**O NINA é para todos nos nossos projetos. Para fundamentar esse ponto de vista o NINA E-learning está disponível tanto para colaboradores como para (sub)empreiteiros. Christian Rathkamp, DOCM na Boskalis Hirdes em Hamburgo, concluiu-o recentemente e partilha a sua experiência.**

**“Eu achei-o muito bom, porque não foi necessário preocupar-me com as respostas certas ou erradas. Conseguimos concentrar-nos apenas na mensagem.”**

Christian Rathkamp vive no noroeste da Alemanha, a vinte minutos da costa. Estar perto da costa também é a sua posição preferida no trabalho, a atividade de assentamento de cabos. Atualmente está envolvido num trabalho de manutenção no Reino Unido, no projeto do parque eólico de London Array. Como DOCM está encarregue de todo o trabalho diário na plataforma. “Os principais riscos no meu trabalho? Em primeiro lugar, é feito num ambiente hostil ao ser humano, no exterior sujeito a todas as condições atmosféricas, a trabalhar com cabos que são produtos sensíveis e equipamento pesado. Em segundo lugar, as próprias pessoas: um colega pode estar num dia mau, por isso também temos de ter cuidado com ele. Isto é provavelmente o mais difícil no nosso trabalho, porque se uma máquina estiver avariada, está avariada, mas o comportamento de uma pessoa pode mudar de um momento para o outro.”

### SITUAÇÕES DA VIDA REAL

O que o Christian gostou no E-learning foi que as situações são todas da vida real. Todos os vídeos foram gravados nos projetos e navios da Boskalis, todas as pessoas que falaram sobre segurança são mesmo colegas. “Foi diferente. Pode parecer estranho, mas estava a prestar mais atenção porque estava à espera de ver alguém que eu conhecesse ou mesmo eu a aparecer no vídeo ou no

plano de fundo (infelizmente isso não aconteceu!). Talvez tenha sido também um pequeno incentivo. Todos os vídeos são curtos e informativos. Não há partes aborrecidas.”

### SEM PRESSÃO

A segunda coisa que Christian apreciou é que podia dar as suas respostas individualmente, pelas suas próprias palavras. Para dar um exemplo: tem de escrever as suas ideias sobre a partilha de informação sobre acidentes e quase-acidentes ou dar comentários sobre um vídeo. “Em muitos testes temos de fazer clique na resposta correta e se errarmos temos que começar o teste novamente do início. Isso é aborrecido e aumenta a pressão, porque precisamos do certificado como autorização para começar num trabalho. No NINA E-learning não existe tal pressão, porque realmente não se podia fazer nada de errado. Pude concentrar-me na própria aprendizagem, deixar tudo assentar numa forma mais calma e prestar mais atenção ao essencial.”

### NINA TALENTS

O E-learning tem por objetivo consciencializá-lo dos NINA Values e Rules, mas acima de tudo do seu próprio papel. Quais são os seus NINA Talents? Christian: “O que aprendi ao longo dos anos é que devo permanecer



calmo em situações de stress. A minha abordagem é acalmar, relaxar, analisar a situação e começar novamente com um bom plano. E comunicar. Por vezes numa toolbox vejo pontos de interrogação por cima da cabeça de pessoas. Então demoro o tempo que for necessário para ter a certeza que todos compreenderam.”

De uma forma geral, o Christian está entusiasmado com o E-learning. Questionado sobre melhorias possíveis, respondeu: “Mantenham-no atualizado. E mantenham as pessoas interessadas. Mantenham o elemento surpresa. Mudem os vídeos e mudem os colegas envolvidos regularmente.” Também aconselharia outros colegas a fazerem o e-learning? “Sim, claro que sim, é uma maneira fácil de refletir sobre a nossa segurança e nem sequer demora muito tempo!” ■



# E-LEARNING

**Boskalis**

You visited every location, you have earned the certificate!

Click on the certificate to open it.

VALUES  
RULES  
NINA E-LEARNING CERTIFICATE  
Student  
Date: Jan 12 2020  
SAFETY STATEMENT  
COMMITMENT  
CASE  
TALENTS  
YES SCAN

**5238**

NINA E-learnings  
concluídos



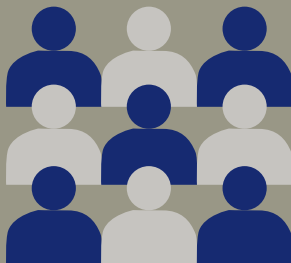
**20**

Meses  
disponíveis



**65**

E-learnings concluídos  
por semana



**4**

Idiomas  
disponíveis



**Ainda não concluiu o NINA E-learning? Então vá rapidamente para:**

- **Boskalis Academy** *para o pessoal da Boskalis (colaboradores em regime de contrato neerlandês)*
- **Contractors portal** *para empreiteiros, pessoal contratado/terceirizado e mercados nacionais*